

Fiche technique

# **MLT 625 75 H**

Chariots Téléscopiques



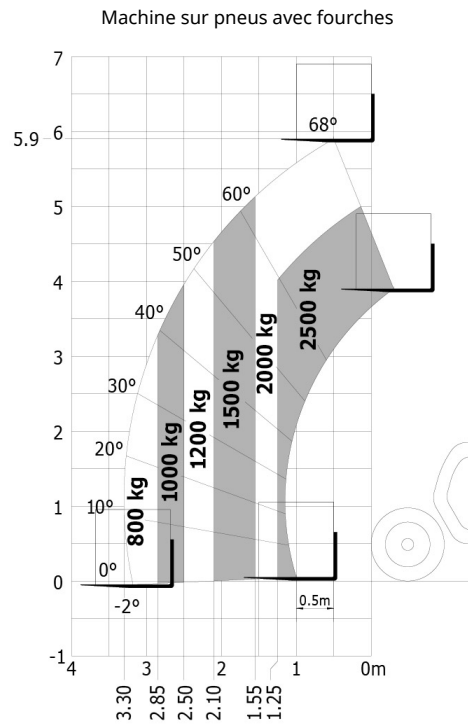
Capacités	Métrique	Impérial
Capacité max.	2500 kg	5512 lbs
Hauteur de levage max.	5.90 m	19 ft 4 in
Portée max.	3.30 m	10 ft 9 in
Déport à hauteur max	0.50 m	1 ft 6 in
Force d'arrachement au godet	4205 daN	-
Poids et dimensions		
Poids à vide (avec fourches)	4922 kg	10851 lbs
m4 - Garde au sol	0.38 m	15 in
l2 - Longueur hors tout au tablier	3.90 m	12 ft 9 in
y - Empattement	2.30 m	7 ft 6 in
b4 - Largeur hors tout cabine	0.80 m	2 ft 7 in
b1 - Largeur hors tout	1.81 m	6 ft
h17 - Hauteur hors tout	2 m	6 ft 6 in
a4 - Angle de cavage	12 °	12 °
a5 - Angle de déversement	117 °	117 °
Wa1 - Rayon de braquage (extérieur roues)	3.19 m	10 ft 5 in
Pneus standards	300/75 R18 A580 - Alliance	300/75 R18 A580 - Alliance
Performances		
Levage	7.30 s	7.30 s
Descente	4.95 s	4.95 s
Sortie de télescope	5.20 s	5.20 s
Rentrée de télescope	3.70 s	3.70 s
Cavage	3.20 s	3.20 s
Déversement	3.20 s	3.20 s
Moteur		
Marque	Kubota	Kubota
Normes antipollution	3B / Tier IV Final	3B / Tier IV Final
Type	V3307-DI-T-E4B	V3307-DI-T-E4B
Nombre de cylindres - Cylindrée	4 - 3331 cm <sup>3</sup>	4 - 204 in <sup>3</sup>
Puissance	75 ch / 55.40 kW	75 hp / 55.40 kW
Couple max	265 Nm à 1400 tr/min	195 ft.lbs à 1400 tr/min
Système de décolmatage automatique des radiateurs	Standard	Standard
Système de refroidissement	2 radiators (water + hydraulic oil)	2 radiators (water + hydraulic oil)
Transmission		
Type	Hydrostatique	Hydrostatique
Nombre de rapports (avant/arrière)	2	2
Vitesse de déplacement max (peut varier selon la réglementation applicable)	30 km/h	19 mph
Blocage de différentiel	Différentiel à glissement limité sur l'essieu avant	Différentiel à glissement limité sur l'essieu avant
Frein de parking	Automatique Négatif	Automatique Négatif
Frein de service	Hydraulique multidisques à bain d'huile sur pont avant	Hydraulique multidisques à bain d'huile sur pont avant
Hydraulique		
Type de pompe	Pompe à Engrenages	Pompe à Engrenages
Débit hydraulique - Pression	90 l/min - 235 bar	23.78 gpm - 3408 psi
Distributeur "flow sharing"	Standard	Standard
Réservoirs		
Huile hydraulique	115 l	30 US gal.
Carburant	63 l	17 US gal.

Bruit & Vibrations		
Bruit au poste de conduite (LpA)	76 dB	76 dB
Bruit à l'environnement LwA	104 dB	104 dB
Vibration sur l'ensemble mains/bras	<2,5 m/s <sup>2</sup>	<8,2 ft/s <sup>2</sup>
Divers		
Sécurité	Norme EN 15000 Cabine ROPS - FOPS Level 1	Norme EN 15000 Cabine ROPS - FOPS Level 1
Commandes	JSM	JSM

## Options / finitions

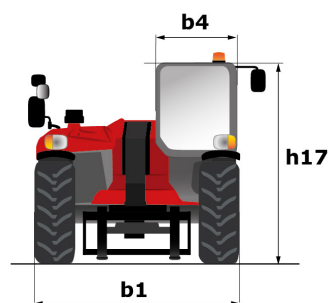
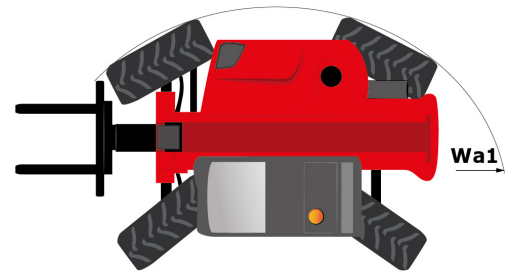
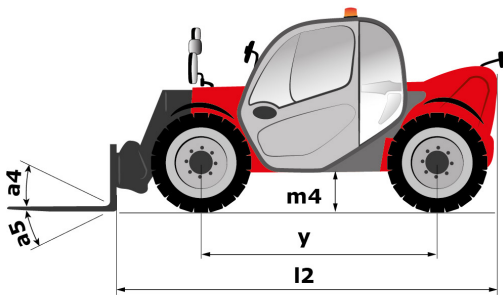
S : Série / O : Option / - : Non disponible

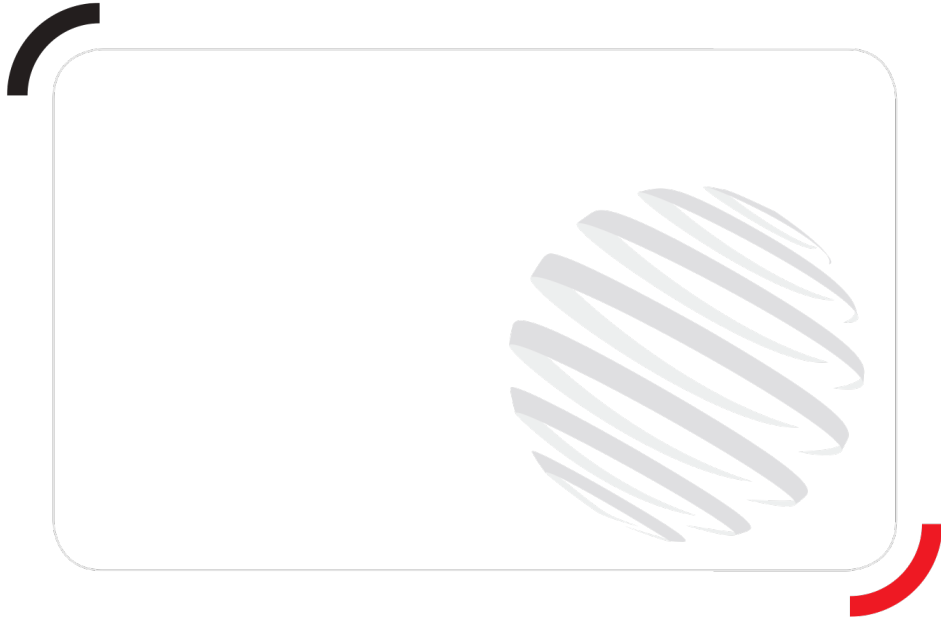
	Classic	Premium	Elite
Général			
Préfiltre à air autonettoyant	S	S	S
Système de décolmatage automatique des radiateurs	S	S	S
Accélérateur manuel avec mémorisation du régime moteur	O	O	S
Chape d'attelage manuelle tournante	O	O	O
Confort			
Autoradio tuner (50 W)	S	-	-
Climatisation manuelle	O	S	S
Dégivrage vitre arrière	O	O	O
Hydraulique			
Marche forcée	O	O	S
Easy Connect System (ECS)	O	S	S
Verrouillage hydraulique de l'accessoire	O	O	O
Electrovanne pour 2 fonctions hydrauliques en tête de flèche	O	O	O
Canalisation de retour au bac	O	O	O
Électricité / Sécurité			
Avertisseur sonore sur marche arrière	O	O	O
Prédisposition électrique sur flèche	O	O	O
Phares bleus spécifiques aviculture	O	O	O



Abaque tout terrain (EN 1459 B)

## Schémas d'encombrement





Siège Social  
430 rue de l'Aubinière - 44150 Ancenis Cedex - France  
Tel: +33(0)2 40 09 10 11 - Fax: +33 (0)2 40 09 10 97  
[www.manitou.com](http://www.manitou.com)



Cette publication présente le descriptif des versions et possibilités de configuration des produits Manitou qui peuvent différer en équipement. Les équipements présentés dans cette brochure peuvent être de série, en option, ou non disponibles suivant les versions. Manitou se réserve le droit, à tout moment et sans préavis, de modifier les spécifications décrites et représentées. Les spécifications portées n'engagent pas le constructeur. Pour plus de détails, contactez votre concessionnaire Manitou. Document non contractuel. Présentation des produits non contractuelle. List des spécifications non exhaustive. Les logos ainsi que l'identité visuelle de l'entreprise sont la propriété de Manitou et ne peuvent être utilisés sans autorisation. Tous droits réservés. Les photos et schémas contenus dans la présente brochure ne sont fournis qu'à des fins de consultation et à titre indicatif.

MANITOU BF SA - Société anonyme à conseil d'administration - Capital social : 39 547 824 euros - 857 802 508 RCS Nantes